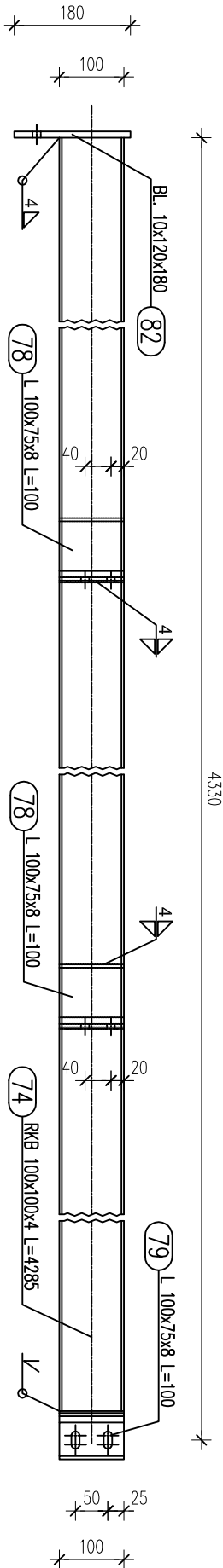
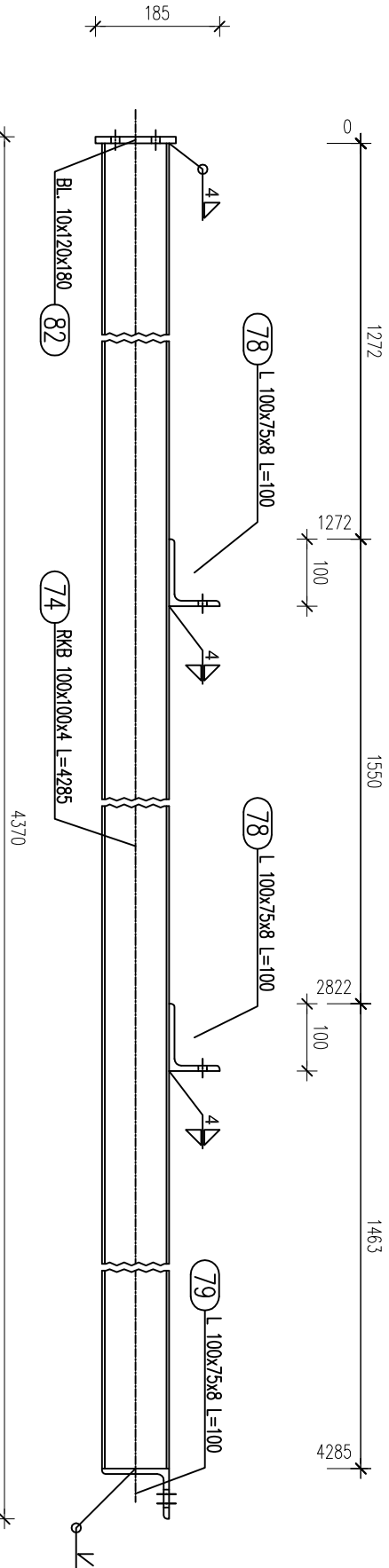


RYGIEL: RS.74, RS.74.1

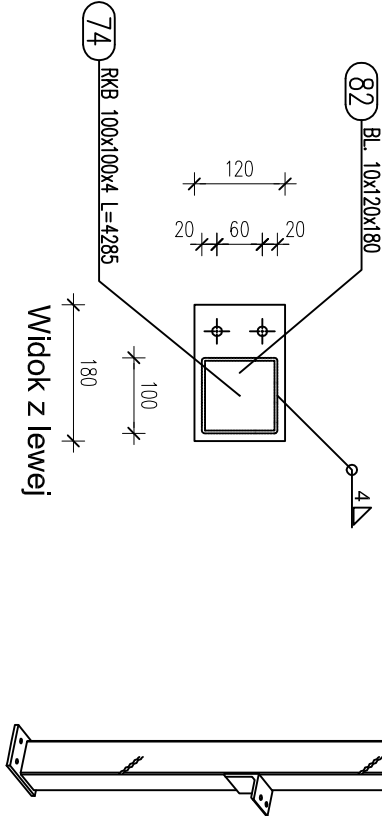
1:10



Widok z dołu



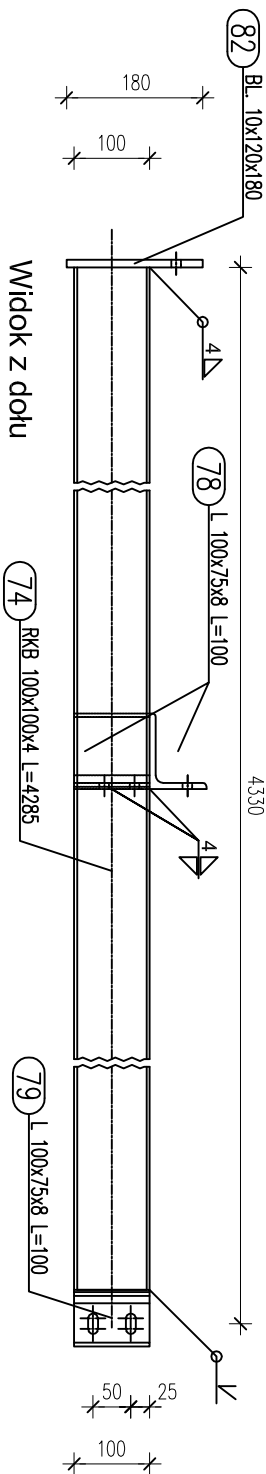
RS.74 Widok z przodu (Sc1:10)  
RYGIEL (1 x)



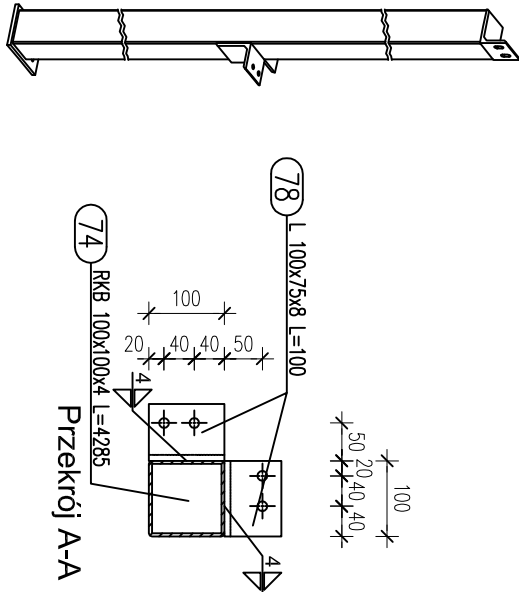
Widok z lewej

SPOINY NIEOPISANE:

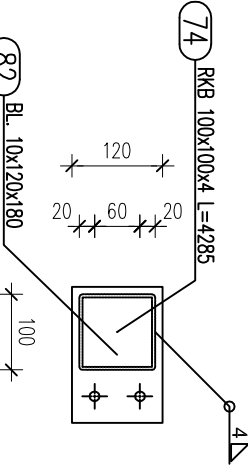
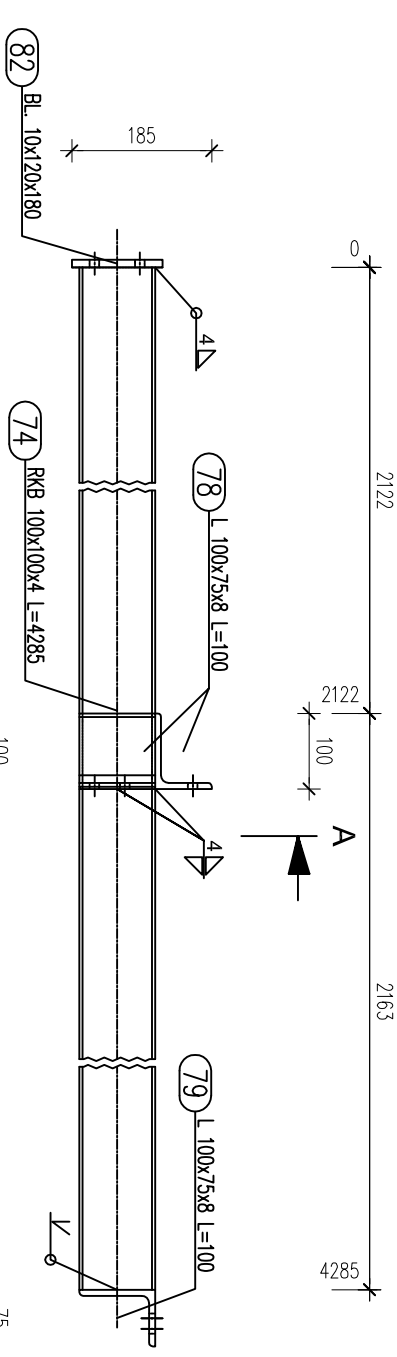
- 1) POSZCZEGÓLNE ELEMENTY ŁĄCZYĆ ZE SOBĄ ZA POMOCĄ SPOIN PACHWINOWO-OBWODOWYCH.
- 2) GRUBOŚCI SPOIN "a" STOSOWAĆ W ZALEŻNOŚCI OD RODZAJU ŁĄCZONYCH ELEMENTÓW:
  - RURA Z RURĄ; a= GRUBOŚCI ŚCIANKI CIĘSZSZEGO Z ŁĄCZONYCH ELEMENTÓW,
  - BLACHA LUB KSZTAŁTOWNIK WALCOWANY Z RURĄ; a= GRUBOŚCI ŚCIANKI RURY LECZ NIE WIĘCEJ NIŻ 0,7 GRUBOŚCI BLACHY LUB KSZTAŁTOWNIKA,
  - POZOSTAŁE ELEMENTY; a= 0,7 GRUBOŚCI CIĘSZSZEGO Z ŁĄCZONYCH ELEMENTÓW W PRZYPADKU SPOIN CZOŁOWYCH STOSOWAĆ SPOINY O PEŁNYM PRZEKROJU.



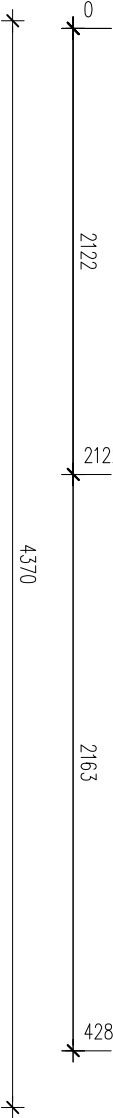
Widok z dołu



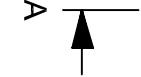
Przekrój A-A



Widok z lewej



RS.74.1 Widok z przodu (Sc1:10)  
RYGIEL (1 x)



<b>"ATM"</b> Krzysztof Mikoszewicz – usługi budowlane ul. Skłodowa 12 lok. 107, 15–399 Białystok tel. 85 742 40 08 wew.20, atmpojekt@interia.pl			
projekt: ZESPÓŁ BUDYNIKÓW DO PRZEPROWADZANIA KONTROLI FITOSANITARNEJ DZIAŁKA NR GEOD. 271/6 W KUZNICY			
nr rys.	rysunek:	data:	skala:
Ks-16	RYGIEL: RS.74, RS.74.1	12.08.2021	1:10
opracował:	nr uprawnień:	podpis:	
mgr inż. M. Maliszewski	PDL/0008/PWKB/17		
sprawdził:	nr uprawnień:	podpis:	
mgr inż. H. Maliszewski	Bf 16/81		
współpraca:	nr uprawnień:	podpis:	